

Changement climatique en Guadeloupe :

Du constat à l'Adapt'action




L'adaptation correspond à l'ensemble des évolutions d'organisation, de localisation et de techniques que les sociétés doivent opérer pour limiter les impacts négatifs du changement climatique ou pour en maximiser les effets bénéfiques.



La stratégie « climat » de l'ADEME en Guadeloupe

- **Observation**
- **Accompagnement des collectivités et entreprises**
- **Montée en compétence des acteurs**





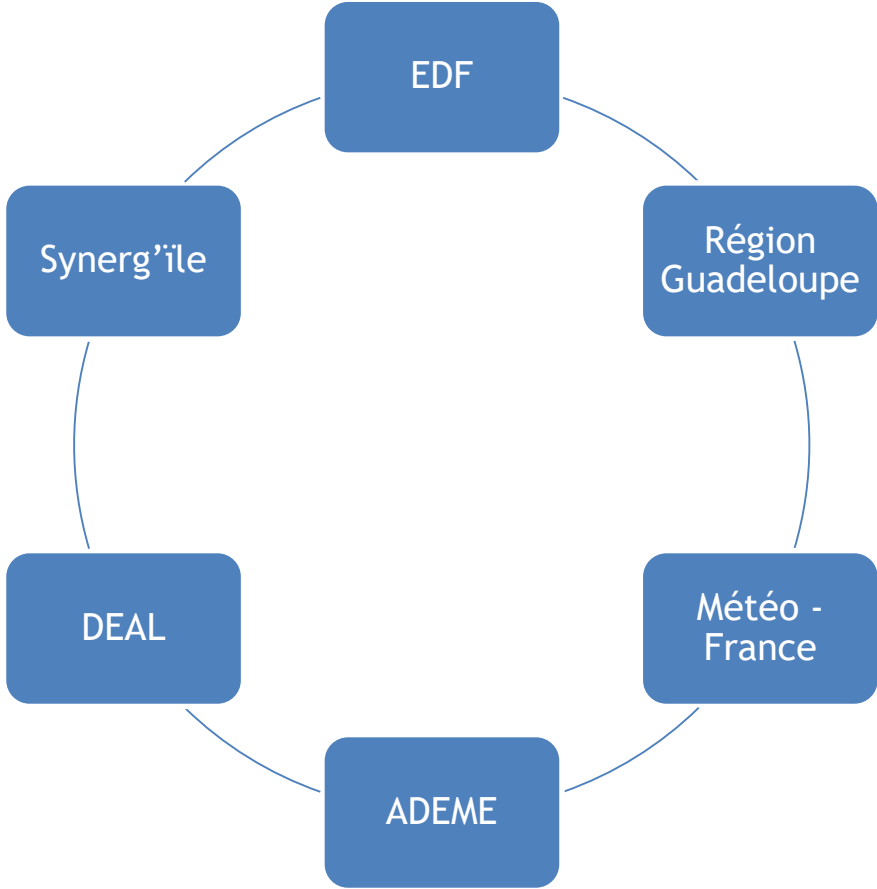
Axe 1 :

Disposer d'une meilleure connaissance des impacts en améliorant l'observation du phénomène

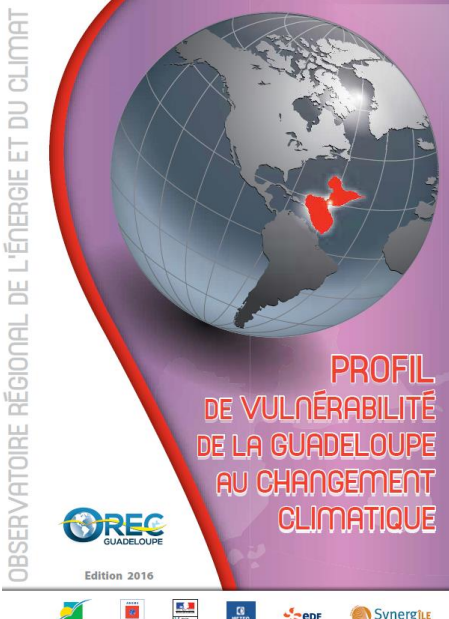
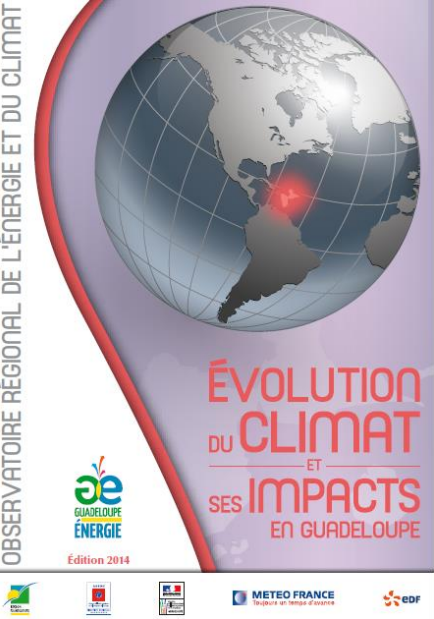




Publications bisannuelles sur le climat



Les fondateurs et membres du comité de pilotage de l'OREC



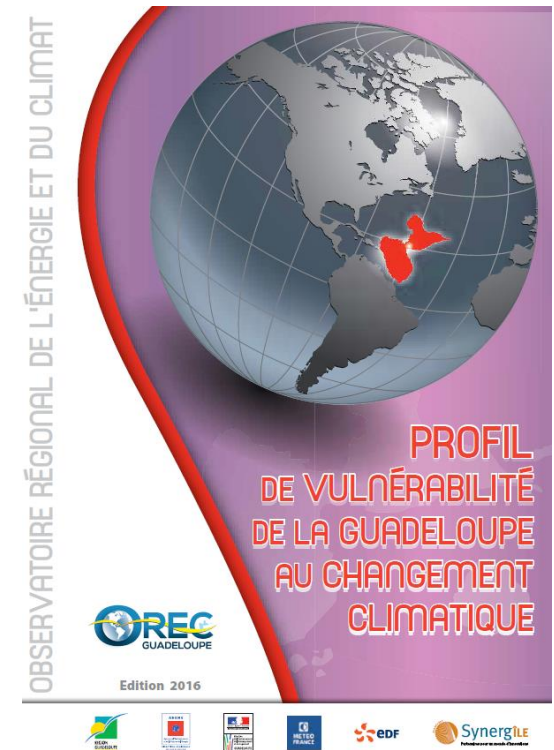
Profil de vulnérabilité de Guadeloupe



Publication 2016

Cette étude réalisée par l'OREC vise à :

- Faire un état des lieux des données disponibles sur le territoire
- Réaliser un premier diagnostic de vulnérabilité

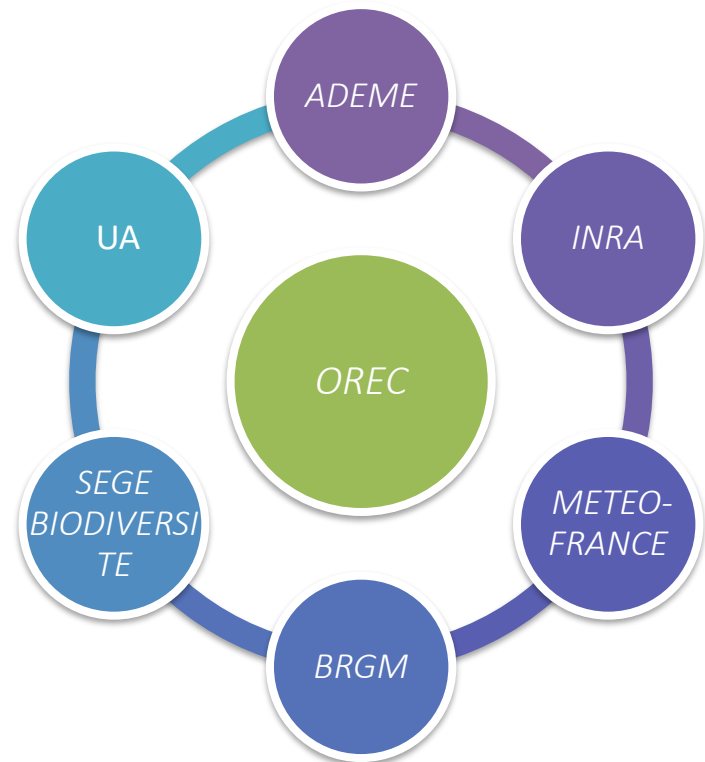


Création du Comité scientifique de l'OREC



Objectif : Augmenter la robustesse de l'analyse

- Validation des indicateurs étudiés
- Apport de connaissances sur leurs domaines d'activités
- Evaluation de la vulnérabilité mesurée par chaque indicateur en participant à la cotation



Organismes composants le comité scientifique de l'OREC



Méthodologie

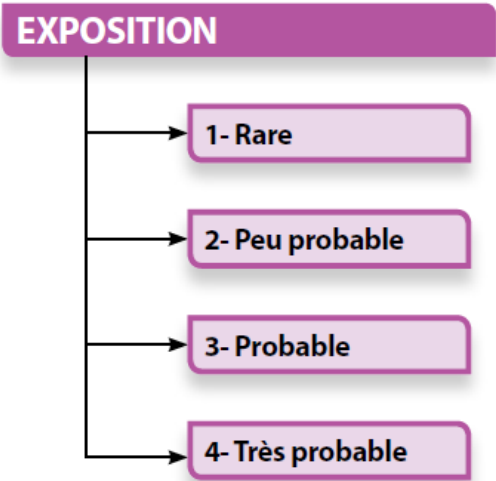
Réalisé à partir de **l'outil Impact'Climat** de l'ADEME, il propose une démarche en 3 étapes :

- 1- L'analyse de **l'exposition du territoire** (climat actuel, futur et ses conséquences supposés)
- 2- L'analyse de **la sensibilité du territoire** : il s'agit « d'une photographie du territoire à un instant «t » selon différents domaines (milieux, populations et activités économiques)
- 3- L'évaluation de la **vulnérabilité du territoire**

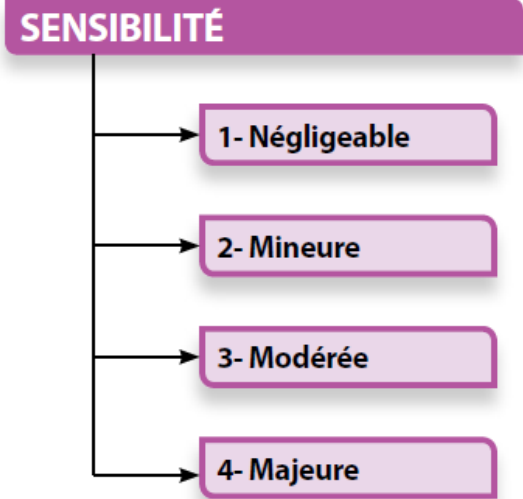
Diagnostic de vulnérabilité



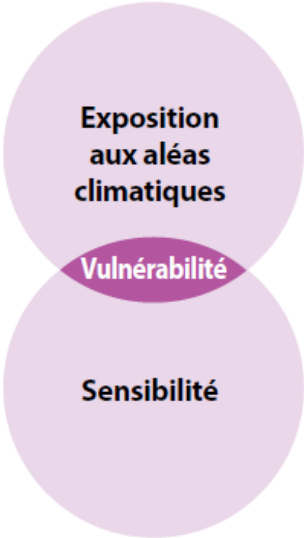
Etape 1 & 2



Echelle de cotation de l'exposition



Echelle de cotation de la sensibilité




Diagnostic de vulnérabilité



Etape 3 : la matrice de vulnérabilité

EXPOSITION	Très probable	4	4	8	12	16
	Probable	3	3	6	9	12
	Peu probable	2	2	4	6	8
	Rare	1	1	2	3	4
			1	2	3	4
			Négligeable	Mineure	Modérée	Majeure
			SENSIBILITE			



Axe 2 :

Soutenir activement les démarches d'adaptation au changement climatique par la mise à disposition de méthodes et financements adaptés



Vulnérabilité d'un territoire et/ou d'une entreprise au changement climatique



Appels à projet Adaptation au changement climatique

- Axe 1 : La réalisation d'un **diagnostic de vulnérabilité** du territoire aux effets du changement climatique
- Axe 2 : L'élaboration de la **stratégie d'adaptation** et mise en place d'un système de **suivi - évaluation de la politique adoptée**

L'adaptation est abordée avec une **démarche de planification**

→ la planification permet **d'anticiper le risque en intégrant le changement du climat dans les politiques publiques et la gestion des infrastructures**



Axe 2

3 démarches peuvent être menées de front :

- Les **mesures dites sans regret**, bénéfiques même dans un contexte sans changement du climat
- **L'intégration de l'adaptation dans les politiques existantes**
- La **prise en compte systématique de l'adaptation au changement climatique** dans toutes les orientations de la collectivité

L'adaptation en Guadeloupe



Lauréats des appels à projet Adaptation CC

9 collectivités engagées :

- ➔ 3 agglo : CANGT, CANBT & Cap Excellence
- ➔ 6 communes : Pointe à Pitre, Petit Bourg, Sainte Rose, Baie-Mahault, Saint François et Moule




G R O U P E



Et un **appel à projet en cours à destination des collectivités et entreprises !**

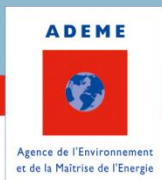
(dépôt des candidatures jusqu'au 11 mai)

<https://appelsaprojets.ademe.fr/aap/AAP%20ACC2017-45>



Axe 3 :

Structurer l'action de nos collectivités (et entreprises) en animant un réseau des acteurs régionaux de l'adaptation au changement climatique



Le réseau Adaptation au CC en Guadeloupe



Animateur du réseau : ADEME



Réseau à vocation régionale de personnes morales et physiques travaillant sur l'adaptation au changement climatique en Guadeloupe.



Objectif : **impulser une dynamique territoriale sur l'adaptation au changement climatique**

GR O U P E



Basé sur le **partage des expériences et des solutions** mises en œuvre



2 formations à venir

1- Intégrer l'adaptation au changement climatique dans mon PCAET

➔ (19 et 20 juin 2017)

Objectif : cette formation accompagnera les chargés de mission dans les étapes de diagnostic, de définition, de mise en œuvre, de suivi évaluation ainsi que de communication sur la politique locale d'adaptation au changement climatique.



2- Stratégies et techniques d'adaptation appliquées aux contextes insulaires et tropicaux (22 et 23 juin 2017)

Objectif : La formation rappellera les méthodologies de définition d'une stratégie et d'un plan d'action d'adaptation.

Elle fera des focus techniques sur des thématiques pertinentes d'adaptation au changement climatique : Santé, Agriculture, Gestion de l'eau, Aménagement/bâti/infrastructures/gestion des réseaux, Gestion des risques naturels, Biodiversité.

Perspectives : échanges régionaux dans la Caraïbe

Projet INTERREG

- **Ouverture du comité scientifique de l'OREC** a des scientifiques caraïbéens
- **Financement** des plans d'action des 3 collectivités guadeloupéennes les plus avancées
- **Partage de l'expérience** guadeloupéenne avec la Martinique pour entraîner une dynamique sur le sujet et entre les partenaires
- **Ouverture du réseau Adaptation et de sessions de formations** à l'adaptation aux partenaires du projet INTERREG



Merci pour votre attention !

Marine TRANCHANT
Ingénieure Urbanisme Durable et Climat

